

医療  
補償

## 病気の補償

単品  
OK

割引

44%

団体割引  
20%損害率に  
よる割引  
30%

## 特長

- 疾病入院保険金は

**日帰り入院(入院1日目)**から、お支払いします。

- 疾病手術保険金は保険期間中、

**何回でもお受取り** になれます。

傷の処置、切開術(皮膚、鼓膜)、抜歯等お支払いの対象外の手術があります。また、時期を同じくして\*1  
2種類以上の手術を受けた場合には、いずれか1種類の手術についてのみ保険金をお支払いします。

手術1回につき 外来手術は入院保険金日額の**5倍**・入院中の手術は**10倍**・重大手術\*2は**40倍**

- 日額**10,000円**(M1・M1J)、日額**5,000円**(M2・M2J)、

日額**3,000円**(M3・M3J)の **6タイプから** 選べます。

- **充実コース**なら、**2つの特約**で三大疾病(がん・急性心筋梗塞・

脳卒中)時の一時金、**先進医療\*3を受けた**ときに、

**保険金・一時金をお支払い** します。

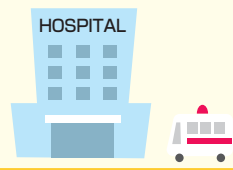
- ご加入の際、**医師の診査は不要** です!

加入依頼書等に健康状態を正しくご記入ください。

告知いただいた内容によっては、ご加入をお断りすることがあります。



入院1日目から  
1回の入院について  
最長**180日間**補償!



**手術保険金**も補償!  
**放射線治療\*4**も補償!

保険料は更新時  
(毎年10月1日時点)  
の年齢により、  
5歳刻みで変更となります



\*1 「時期を同じくして」とは「手術室に入ってから出るまで」をいいます。

\*2 対象となる重大手術については、後記「補償の概要等」をご確認ください。

\*3 対象となる先進医療については、後記「補償の概要等」をご確認ください。

\*4 血液照射を除きます。複数回受けた場合は、施術の開始日から、60日の間に1回のお支払いを限度とします。

保険金をお支払いする主な場合、保険金をお支払いしない主な場合等についてはこのパンフレットのP27をご確認ください。



注意

**ケガによる入院・手術は補償されません。**ケガの補償はP11~13をご覧ください。

## 保険金額・保険料表

保険の対象となる方についてはP.8の **図2** をご覧ください。

タイプ名(本人型)		充実コース			シンプルコース			
		M1J	M2J	M3J	M1	M2	M3	
保険金額	疾病入院保険金日額	10,000円	5,000円	3,000円	10,000円	5,000円	3,000円	
	疾病手術保険金額*1	手術1回につき外来手術は入院保険金日額の <b>5倍</b> ・入院中の手術は <b>10倍</b> ・重大手術*2は <b>40倍</b>						
	放射線治療保険金額*3	入院保険金日額の <b>10倍</b>						
	三大疾病・重度傷害一時金 (三大疾病のみ)	<b>50万円</b>			—			
	総合先進医療基本保険金額	<b>600万円</b>	<b>300万円</b>	<b>200万円</b>	—			
	総合先進医療一時金額	<b>10万円</b>			—			
月払保険料	年齢	5～9歳	600円	350円	250円	460円	230円	140円
		10～14歳	550円	330円	230円	410円	210円	120円
		15～19歳	630円	370円	260円	490円	250円	150円
		20～24歳	860円	480円	330円	720円	360円	220円
		25～29歳	910円	510円	340円	770円	390円	230円
		30～34歳	960円	530円	360円	820円	410円	250円
		35～39歳	1,070円	610円	420円	890円	450円	270円
		40～44歳	1,290円	750円	540円	1,030円	510円	310円
		45～49歳	1,770円	1,060円	770円	1,380円	690円	410円
		50～54歳	2,430円	1,500円	1,130円	1,820円	910円	550円
		55～59歳	3,400円	2,090円	1,570円	2,570円	1,280円	770円
		60～64歳	4,890円	2,990円	2,230円	3,750円	1,870円	1,120円
		65～69歳	6,800円	4,210円	3,170円	5,140円	2,570円	1,540円
		70～74歳*4	9,210円	5,640円	4,220円	7,090円	3,540円	2,130円
		75～79歳*4	11,680円	7,120円	5,290円	9,080円	4,540円	2,720円
80～84歳*4	14,700円	8,880円	6,550円	11,600円	5,800円	3,480円		
85～89歳*4	15,810円	9,680円	7,230円	12,220円	6,110円	3,670円		

※保険料は、保険の対象となる方ご本人の年齢(団体契約の始期日(2024年10月1日)時点の満年齢をいいます。)によって異なります。

\*1 傷の処置、切開術(皮膚、鼓膜)、抜歯等お支払いの対象外の手術があります。また、時期を同じくして\*52種類以上の手術を受けた場合には、いずれか1種類の手術についてのみ保険金をお支払いします。

\*2 対象となる重大手術については、後記「補償の概要等」をご確認ください。

\*3 血液照射を除きます。複数回受けた場合は、施術の開始日から、60日の間に1回の支払いを限度とします。

\*4 新規加入は満70歳までの方に限ります。89歳までご継続いただくことが可能です。

\*5 「時期を同じくして」とは「手術室に入ってから出るまで」をいいます。

**新規ご加入の方、更新にあたり補償内容をアップされる方は健康状態の告知が必要です。**

加入依頼書等に健康状態を正しくご記入ください。告知いただいた内容によっては、ご加入をお断りすることがあります。