

がん
補償

がんの補償

単品
OK

割引

44%

団体割引
20%損害率に
よる割引
30%

特長

やっぱりがんは心配という方にうれしい補償がラインナップ。

- がんが診断確定*1されたとき、**一時金**として保険金をお支払いします。

*1 がんの診断確定は、病理組織学的所見により、医師等によって診断されることを要します。ただし、病理組織学的検査が行われなかった理由が明らかであり、他の所見による診断確定の根拠が合理的であると認められるときは、他の所見を認めることがあります。

- 上皮内新生物**や**白血病**も補償対象になります。

- 初めてがんが診断されたときはもちろん
継続前契約で既に診断確定されたがんが一旦治癒した後の

再発・転移や、新たながんが生じたときでも、

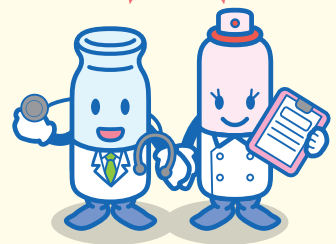
それまでのお支払回数にかかわらずお支払いします。

※支払事由に該当した最終の診断確定日からその日を含めて1年以内であるときは、がん診断保険金をお支払いできません。

- ご加入の際、**医師の診査は不要**です!

加入依頼書等に健康状態を正しくご記入ください。
告知いただいた内容によっては、ご加入をお断りすることがあります。

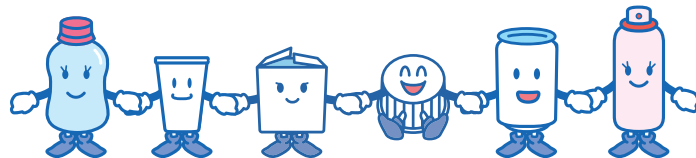
保険料は更新時
(毎年10月1日時点)
の年齢により、
5歳刻みで変更となります



もしもがんになっ
てしまったら…
闘うサポート
いたします!



がんが診断確定されたら*1
一時金をお支払いします!



注意

加入できるのは、お一人さま1タイプ1口までです。

(例) 現在C2タイプ(50万円)にご加入いただいているお客様が、100万円の補償を希望された場合、現契約のC2タイプ(50万円)+追加契約のC2タイプ(50万円)ではなく、C1タイプ(100万円)への変更となります。

保険金をお支払いする主な場合についてはこのパンフレットのP28をご確認ください。

新規ご加入の方、更新にあたり補償内容をアップされる方は健康状態の告知が必要です。
加入依頼書等に健康状態を正しくご記入ください。告知いただいた内容によっては、ご加入をお断りすることがあります。

保険金額・保険料表

保険の対象となる方についてはP.8の **図2** をご覧ください。

タイプ名(本人型)		C1	C2
がん診断保険金額		100 万円	50 万円
月払保険料	年齢	5～9歳	90円
		10～14歳	130円
		15～19歳	100円
		20～24歳	50円
		25～29歳	100円
		30～34歳	170円
		35～39歳	250円
		40～44歳	360円
		45～49歳	510円
		50～54歳	820円
		55～59歳	1,290円
		60～64歳	1,870円
		65～69歳	2,500円
		70～74歳 ^{*1}	3,100円
75～79歳 ^{*1}	3,740円		
80～84歳 ^{*1}	4,390円		
85～89歳 ^{*1}	5,020円		

※保険料は、保険の対象となる方ご本人の年齢(団体契約の始期日(2024年10月1日)時点の満年齢をいいます。)によって異なります。

*1 新規加入は満70歳までの方に限ります。89歳までご継続いただくことが可能です。